
CONGRESO NACIONAL DE TURISMO 2023:
HACIA LA RENOVACIÓN DE LA
AGENDA DE TURISMO MEXICANO
2024-2030

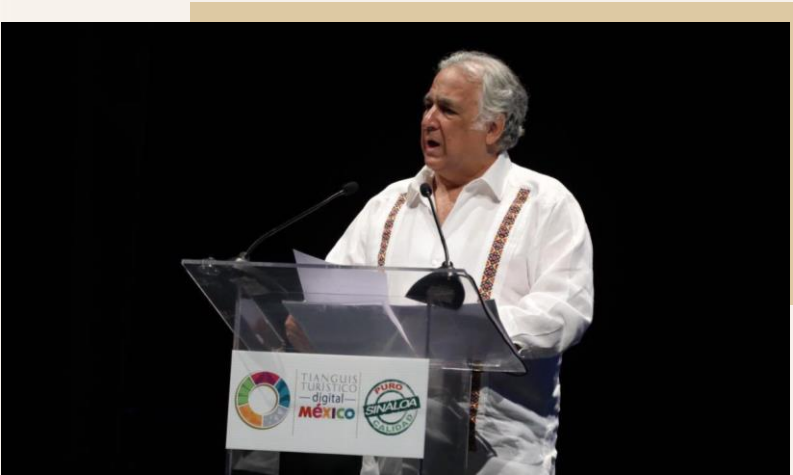


TURISMO
SECRETARÍA DE TURISMO



2023
AÑO DE
Francisco
VILLA
EL REVOLUCIONARIO DEL PUEBLO





TIANGUIS TURÍSTICO — digital — México



Contracción turística por la pandemia

-46%



-73%



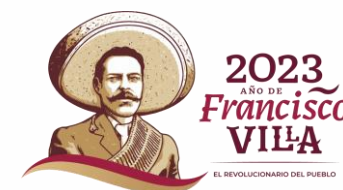
-86%







TURISMO
SECRETARÍA DE TURISMO



Tren Maya



Arena GNP Seguros



Islas Marías



CIERRE 2022

\$28,017 MDD

14% más que el 2019

Lugar **9°** en Ingreso de divisas por visitantes internacionales.

Lugar **17°** en 2018.



GASTO PER CÁPITA

731 dólares

Lugar 28° en la OMT

Lugar 40° en 2018.

\$31 mil millones de dólares

Inversión pública y extranjera directa
en apoyo al turismo

26% más que el 2019



Inversión extranjera directa turística en 2022

\$4,245 MDD

245% más que el 2019

Año histórico para el Turismo





INVERSIÓN EXTRANJERA DIRECTA TURÍSTICA

México 6° Lugar

Estados Unidos, Reino Unido, España,
Alemania y Emiratos Árabes Unidos.



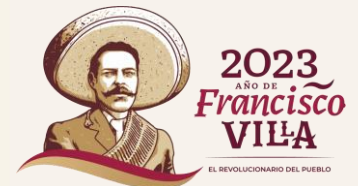


TURISMO
SECRETARÍA DE TURISMO

\$393,392 MDP

2019 - 2023

Inversión Pública en
Infraestructura Turística



Inversión Extranjera
Directa Turística

\$600,000 MDP

*En lo que va de la presente
administración*



Tren Maya



Comidas

Platillos de la ruta
Panuchos, cochinita pibil, pescado a la tikinxic, tzic de venado, crema de chaya, plátanos machos rellenos de carne o queso, salbutes, pocchuc, sopa de lima, pipián de venado.



Complementarios
Carne asada, filete de pescado, pechuga a la plancha, ensalada de verduras.





El Corredor Transistmico entre Coahuila y Salina Cruz representan una nueva ruta para el comercio global

300 km
2 océanos

La ruta más corta entre el Golfo de México y el Océano Pacífico





México
RENACE  SOSTENIBLE®





5 millones de euros

Agencia Alemana de Cooperación para el Desarrollo Sustentable





7.2 millones de dólares

Fondo para el medio ambiente mundial



KUXATUR



ÁNGELES VERDES

DIRECCIÓN GENERAL DE
SERVICIOS AL TURISTA







Museo de la Hotelaría Mexicana



Arena GNP Seguros



Callejón de Liverpool



Museo Casa Armando Manzanero



La Chinesca



Luchatitlán



Sassi del Valle, Baja California



Acuario Michin



Museo de Cantinflas





177



**PUEBLOS
MÁGICOS®**

56



Surgieron en la presente
administración

RUTAS MÁGICAS de Color





SEGUNDA EDICIÓN
TIANGUIS INTERNACIONAL

LOS ANGELES, CALIFORNIA

TIANGUIS DE PUEBLOS MÁGICOS | HIDALGO ¡Tiene algo!

5ª EDICIÓN
TIANGUIS DE PUEBLOS MÁGICOS
2023
RECINTO FERIAL



DEL 22 AL 25
DE NOVIEMBRE DE 2023
PACHUCA DE SOTO, HIDALGO.

Gobierno de México | Turismo | Hidalgo | Turismo

BIENVENIDAS Y BIENVENIDOS
A LA CIUDAD DE MÉXICO



TIANGUIS
TURÍSTICO
MÉXICO
CDMX
CIUDAD DE MÉXICO
2023

MÓDULOS SISTEMATIZADOS



PLATAFORMAS DIGITALES DE HOSPEDAJE

IVA e ISR

32 entidades federativas

15 estados

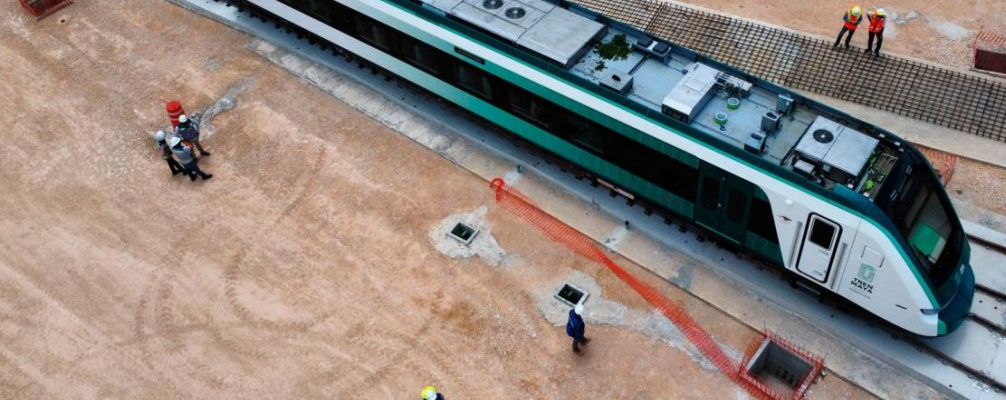
Cobran impuesto local al hospedaje

Negociaciones para que en todos los estados

se paguen impuesto local al hospedaje

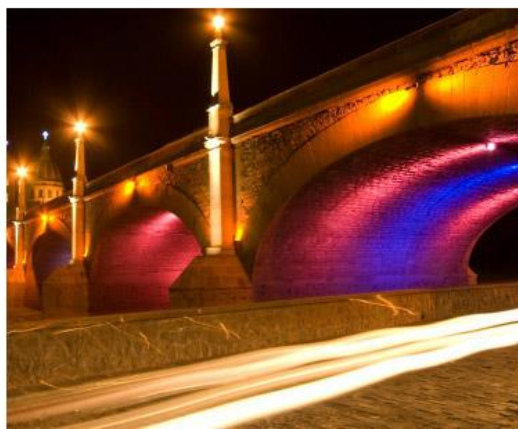








**El turismo como
una herramienta
de reconciliación
social.**





2023
AÑO DE
Francisco
VILLA

EL REVOLUCIONARIO DEL PUEBLO

¡GRACIAS!



TURISMO

SECRETARÍA DE TURISMO